

סורק Fujitsu Fi-7160

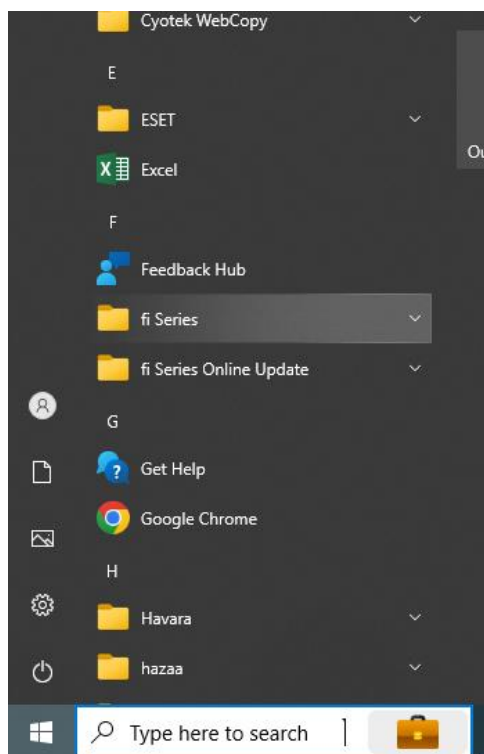
קריאת מונה

- בכל הסורקים של פוג'יטסו ניתן לקרוא מונה ע"י הפעלת תוכנת Software Operation Panel.
- בסורקים עם מסך ניתן לקרוא את המונה גם דרך התפריטים בסורק.

קריאת מונה דרך תוכנה

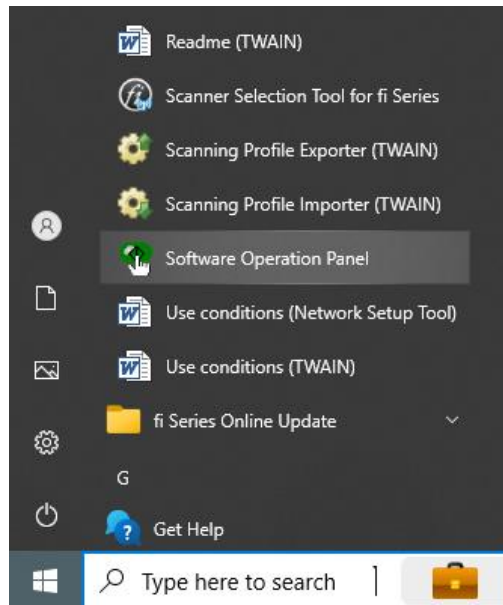
שלב 1: כניסה לתפריט תוכניות

1. לחיצה על סמל של Windows במחשב
 2. ירידה עד לאות F ופתיחת תיקיית fi Series
- במידה וללקוח אין מסך שמציג תוכניות מסודרות לפי אותיות, יש ללחוץ בצד ימין על הצג הכל ואז תופיע לו הרשימה.



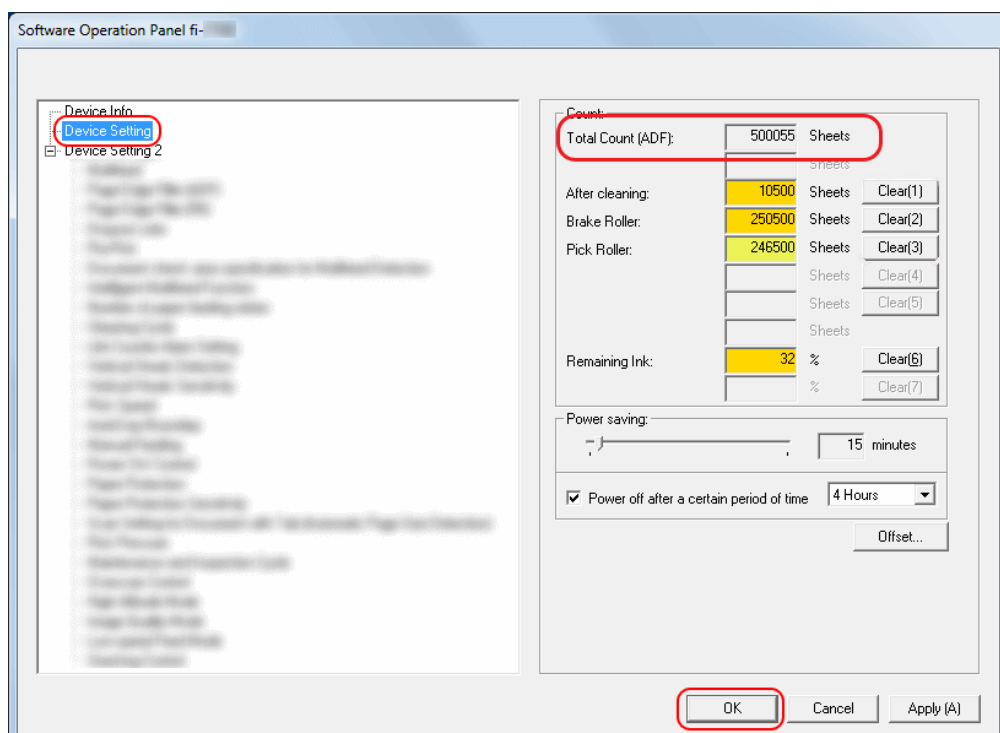
שלב 2: הפעלת תוכנית

הפעלת תוכנה Software Operation Panel



שלב 3: מעבר לתצוגת מונה

מעבר בתוכנה ל Device Setting וקריאת מונה ב (ADF) Total Count



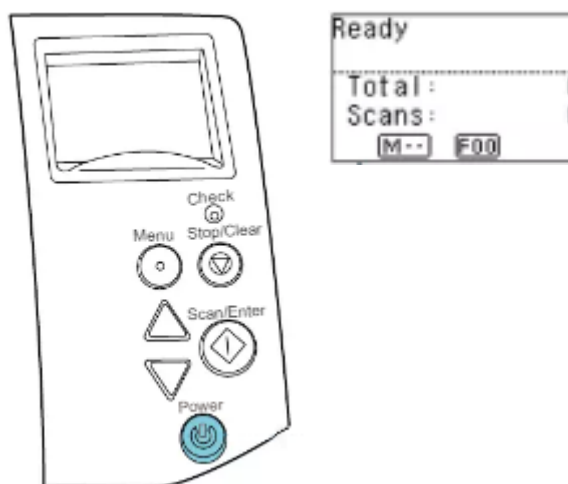
Fujitsu Fi-7160 סורק

קריאת מונה

קריאת מונה דרך תצוגת המכשיר

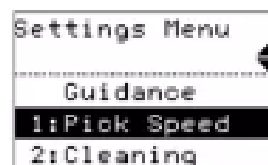
שלב 1: הדלקת מכונה

לחיצה על Power והדלקת מכונה.



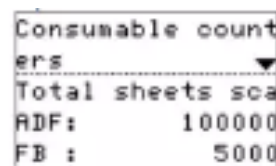
שלב 2: כניסה לתפריטים

לחיצה על Menu



שלב 3: תצוגת מונה

דפדוף עם החצים עד ל Consumable Counter ולחיצה על Scan/Enter



שלב 4: קריאת מונה

קריאת מונה ADF