

סורק Ricoh fi-8150

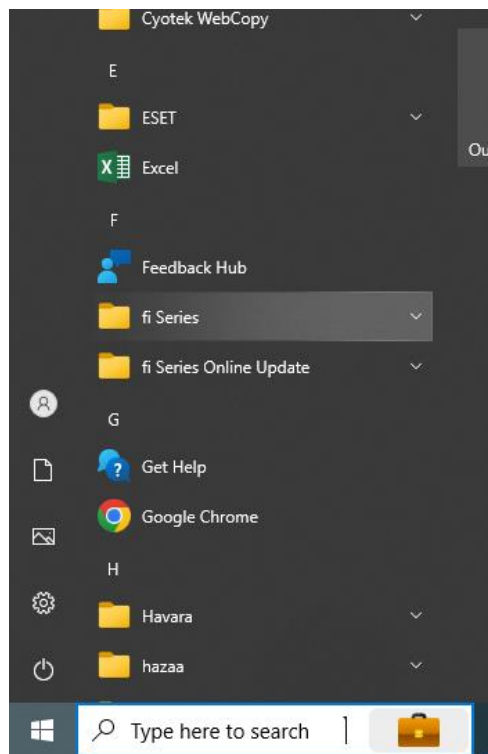
קריאת מונה

- בכל הסורקים של פוג'יטסו ניתן לקרוא מונה ע"י הפעלת תוכנת Software Operation Panel.
- בסורקים עם מסך ניתן לקרוא את המונה גם דרך התפריטים בסורק.

קריאת מונה דרך תוכנה

שלב 1: כניסה לתפריט תוכניות

1. לחיצה על סמל של Windows במחשב
 2. ירידה עד לאות F ופתיחת תיקיית fi Series
- במידה וללקוח אין מסך שמציג תוכניות מסודרות לפי אותיות, יש ללחוץ בצד ימין על הצג הכל ואז תופיע לו הרשימה.

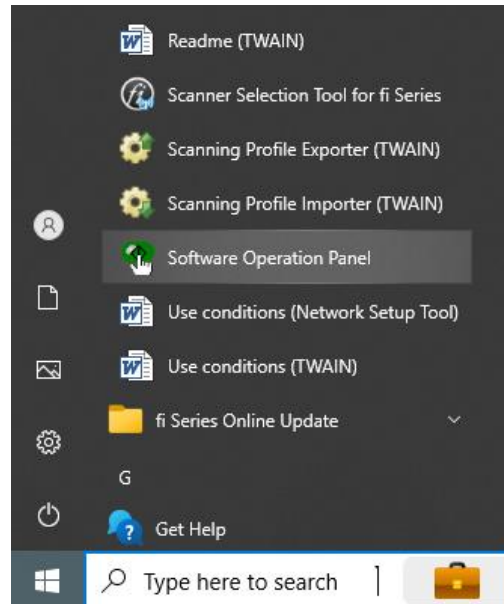


סורק Ricoh fi-8150

קריאת מונה

שלב 2: הפעלת תוכנית

Software Operation Panel תוכנה



שלב 3: מעבר לתצוגת מונה

מעבר בתוכנה ל Device Setting וקריאת מונה ב (ADF) Total Count

