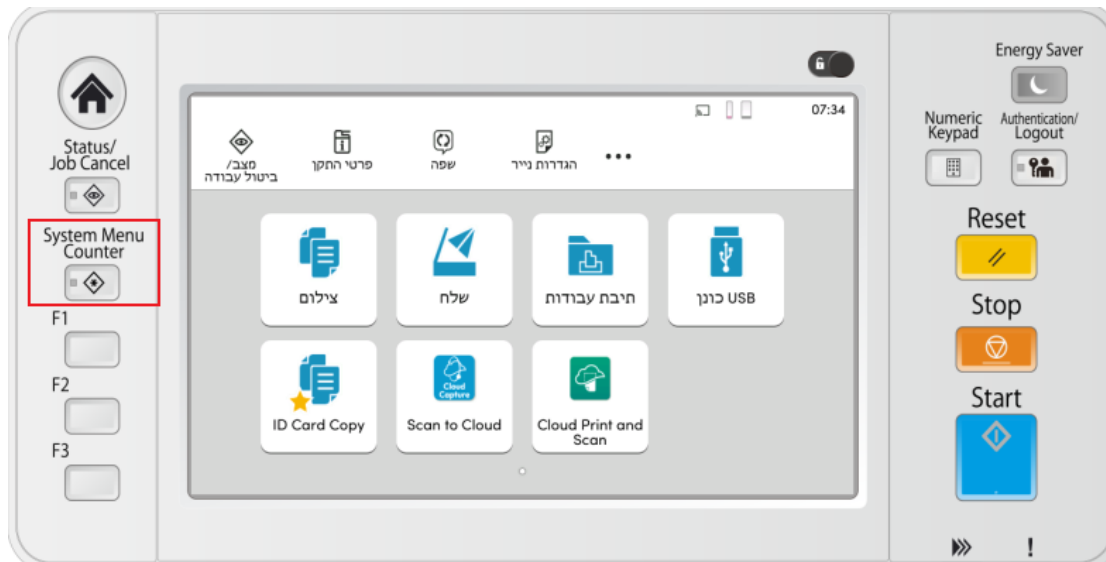


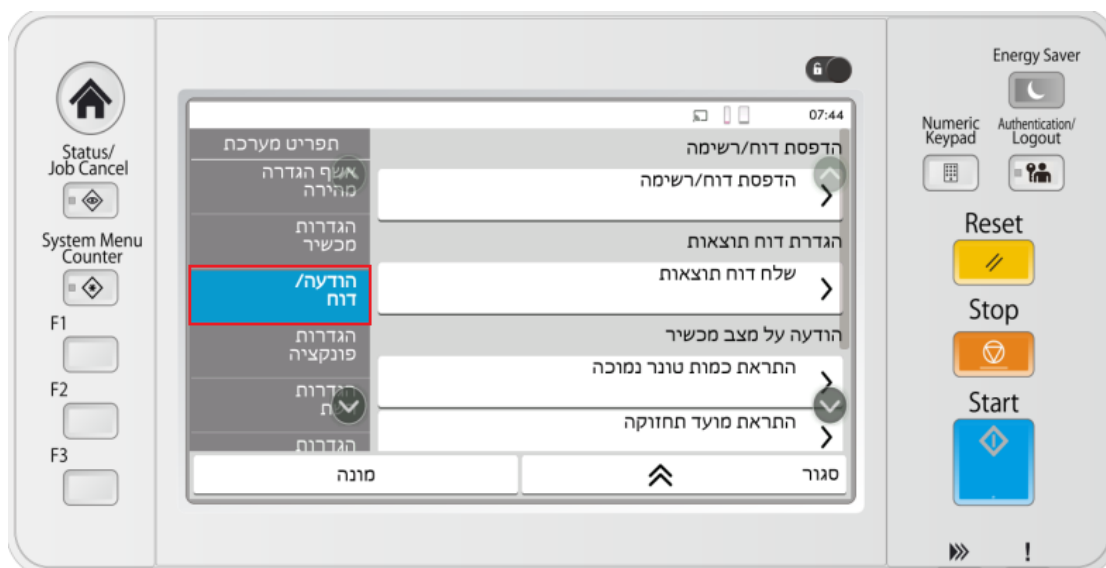
## שלב 1: כניסה לתפריט

לחצו על כפתור "System Menu Counter" הממוקם בצדו השמאלי של פאנל המכשיר

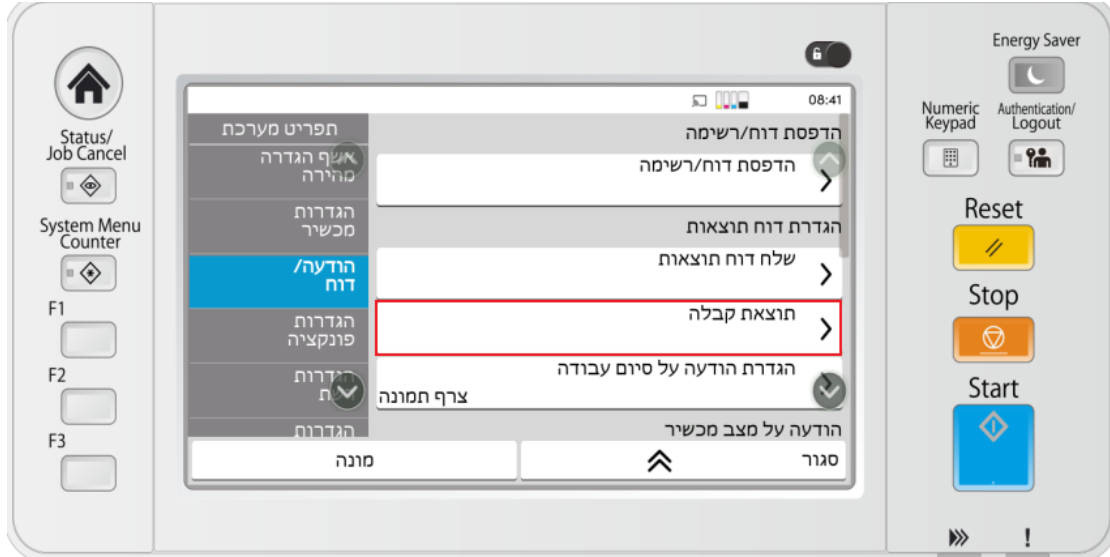


## שלב 2: זיהוי מצב דוח

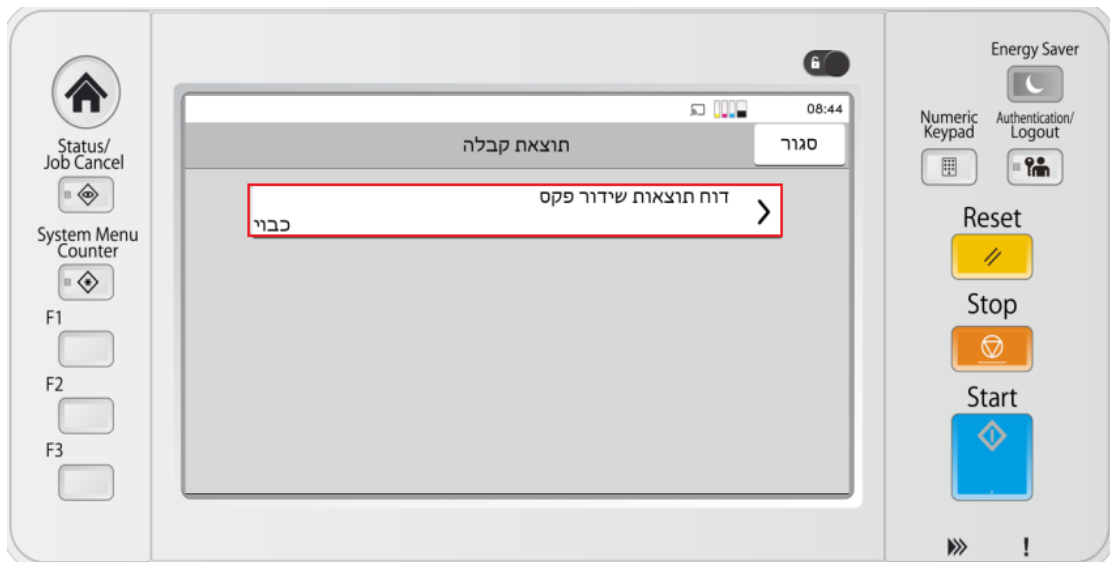
לחצו על הודעה/דוח או "Notification/Report"



## שלב 3: הגדרת דוח תוצאות לחצו על הדפסת "תוצאת קבלה" או "RX Result"

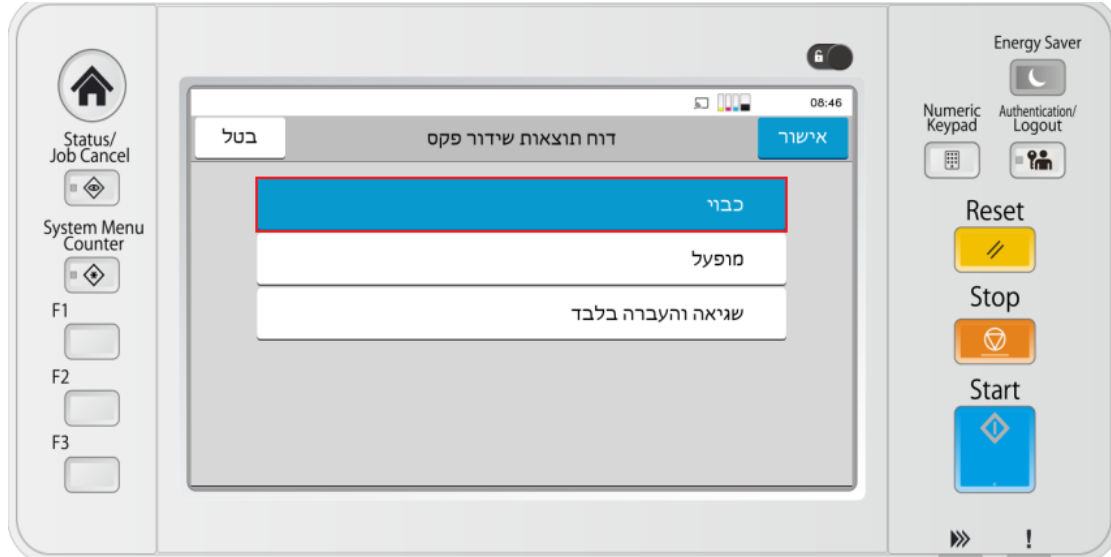


## שלב 4: בחירת סוג דוח לחצו על "דוח תוצאות שידור פקס" או "Fax RX Result Report"



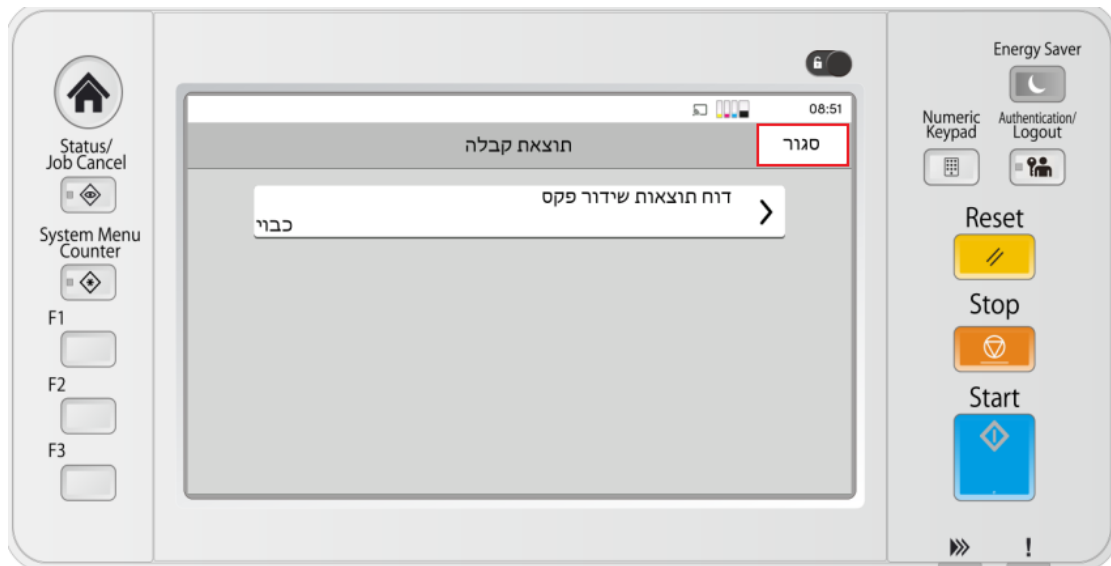
## שלב 5: בחירת מצב דוח

לחצו על "כבוי" או "Off"



## שלב 6: יציאה למסך הבית

לחצו על "סגור" או "Close" פעמיים או לחצו ישיר על לחצן הבית.



# Kyocera MA3500cfx משולבת

ביטול הדפסת אישור בקבלת פקס

