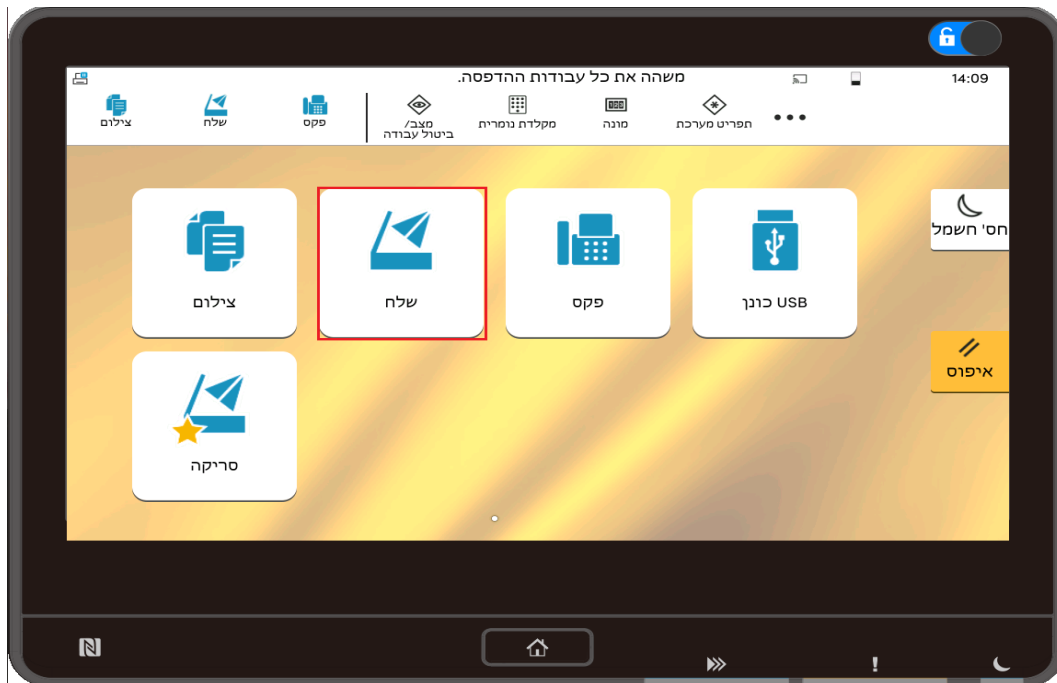


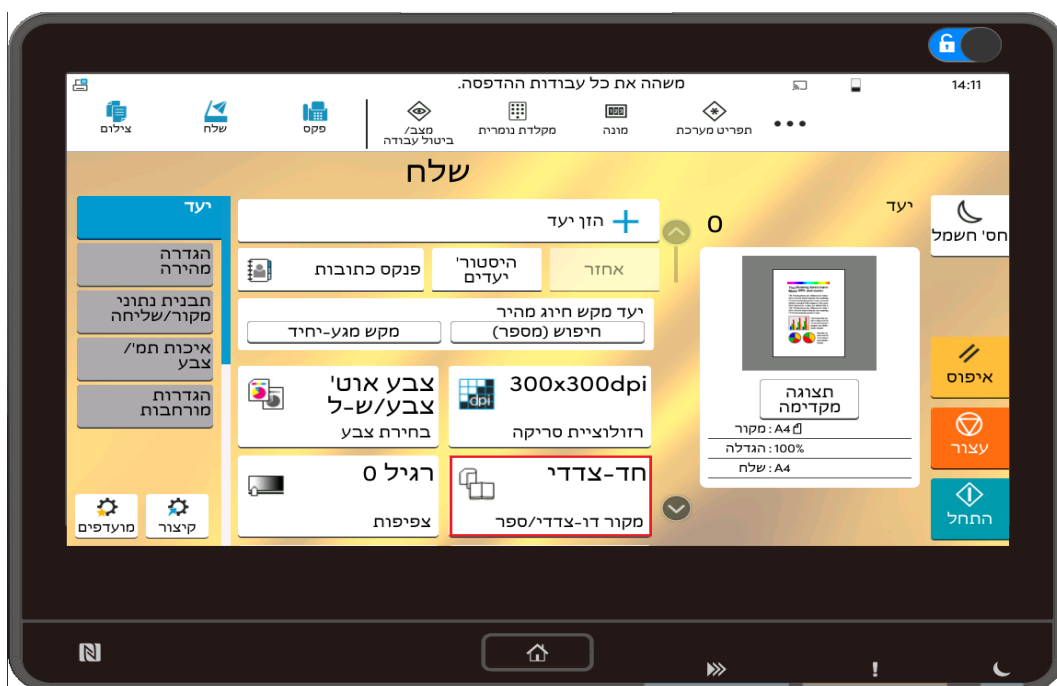
# מכונה משולבת Kyocera MZ4000i

הגדרת אפשרות לסריקה דו צדדית

## שלב 1: העברת מכשיר למצב סריקה לחצו על לחצן "שלח" או "Send" שבמסך הבית.



## שלב 2: בחירת מצב דו צדדי לחצו על מצב "חד-צדדי" או "1-sided"

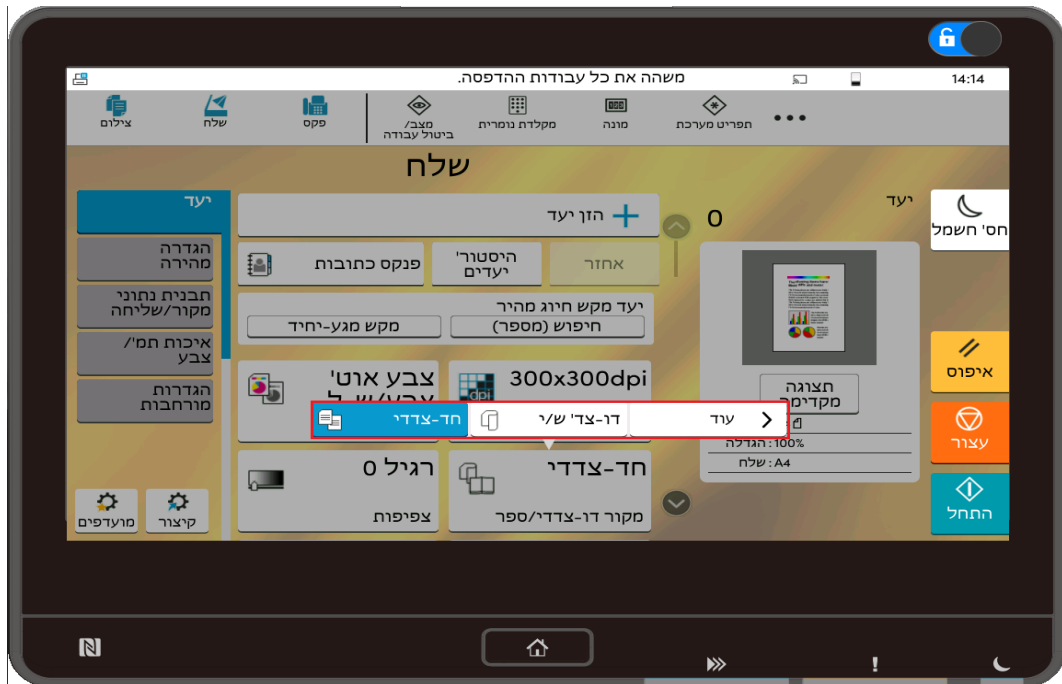


# מכונה משולבת Kyocera MZ4000i

הגדרת אפשרות לסריקה דו צדדית

## שלב 3: בחירת מצב דו צדדי

לחצו על החלונית "דו צד' ש/י" (ש/י – הכוונה דפדוף שמאל ימין) או "2-Side L/R"



## שלב סיום: בדיקת תקינות

בצעו סריקה בהתאם למבוקש.