

החלפת מכל טונר

ההודעה הבאה תוצג כאשר הטונר ריק. החלף את מכל הטונר.

"הטונר [C][M][Y][K] ריק."

ההודעה הבאה תוצג כאשר כמות הטונר נמוכה. ודא שיש ברשותך מכלי טונר חדשים זמינים להחלפה.

"הטונר [C][M][Y][K] עומד להיגמר. (החלף כשמתרוקן)."

הערה

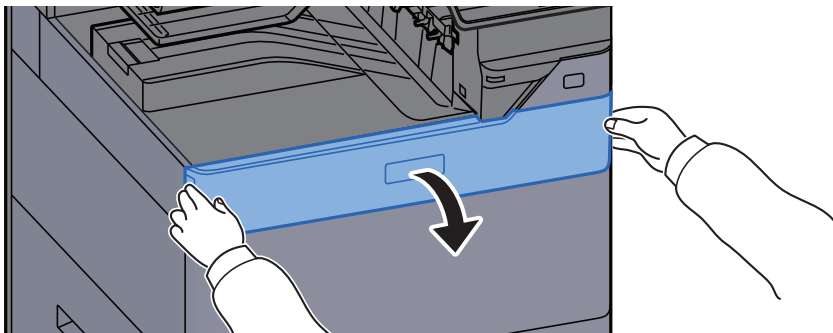
- למכל הטונר, השתמש תמיד במכל טונר מקורי. שימוש במכל טונר שאינו מקורי עלול לגרום פגמים לתמונות ולתקלות במוצר.
- שבו הזיכרון במכל הטונר של מוצר זה מאחסן מידע הדרוש לשיפור נוחות הלקוח, הפעלה של מערכת המיחזור עבור מכלי טונר משומשים ותכנון ופיתוח של מוצרים חדשים. המידע המאוחסן אינו כולל מידע שמאפשר לזהות אנשים, ונעשה בו שימוש אנונימי למטרות לעיל.

זהירות

אין לשרוף חלקים שמכילים טונר. ניצוצות מסוכנים עלולים לגרום לכוויות.

הליכי ההתקנה של מכל הטונר זהים לכל הצבעים. נסביר כאן את הנהלים ונשתמש במכל הטונר הצהוב כדוגמה.

1 פתח את המכסה הקדמי.

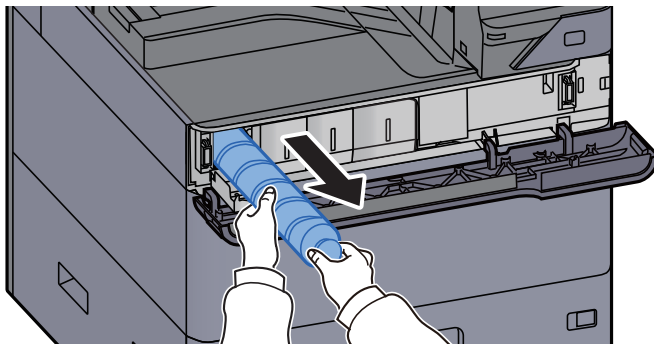


מכסה מכל הטונר הריק פתוח.

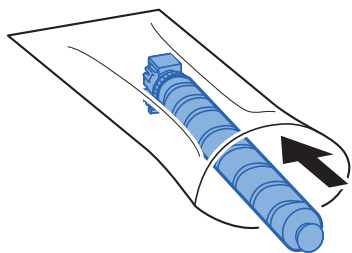
הערה

אם סגרת את מכסה מכל הטונר לפני החלפת הטונר, לחץ על [פתח את מכסה מכל הטונר].

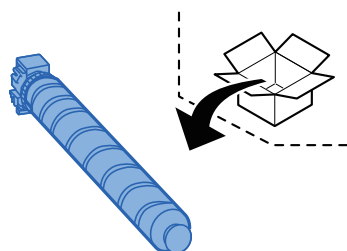
2 הסר את מכל הטונר.



3 הנח את מכל הטונר המשומש בשקית האשפה.

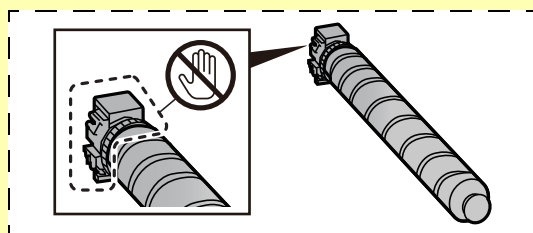


4 הוצא את מכל הטונר החדש מהאריזה שלו.

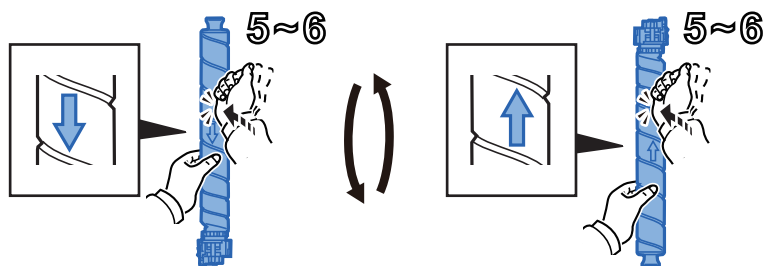


חשוב ✓

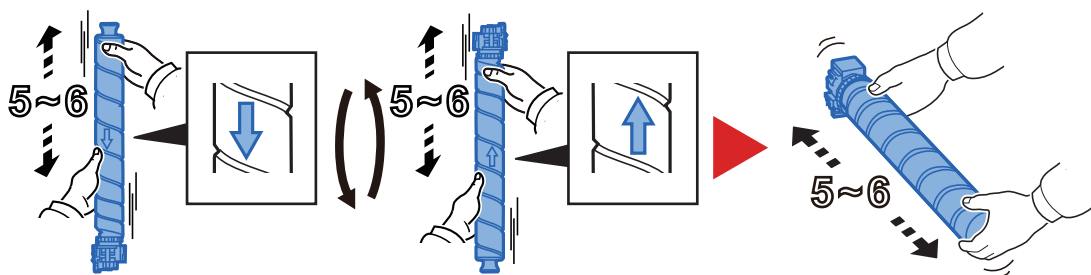
אל תיגע בנקודות המופיעות להלן.



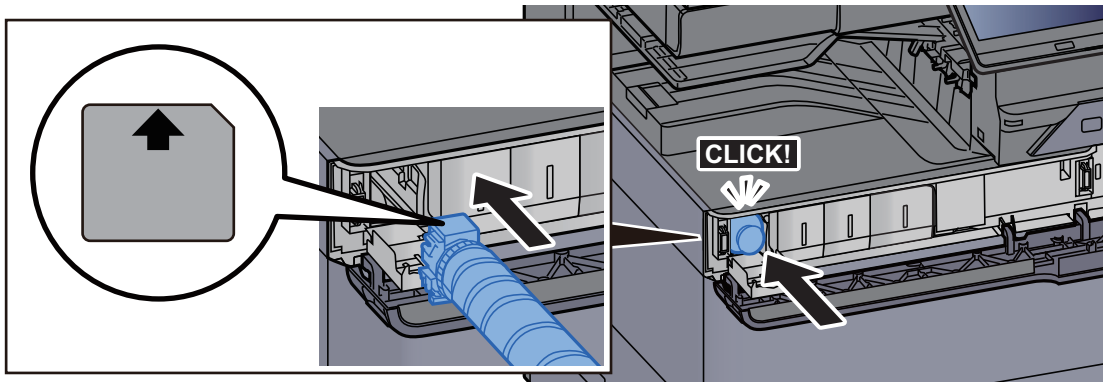
5 הקש על מכל הטונר.



6 נער את מכל הטונר.



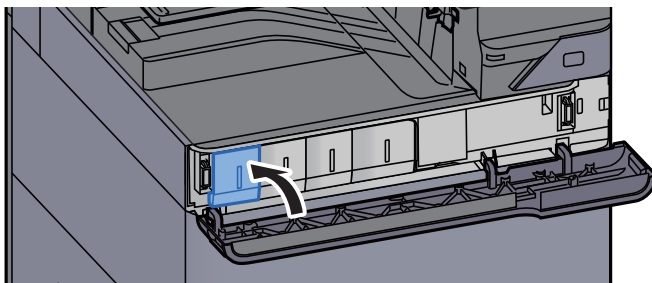
7 התקן את מכל הטונר.



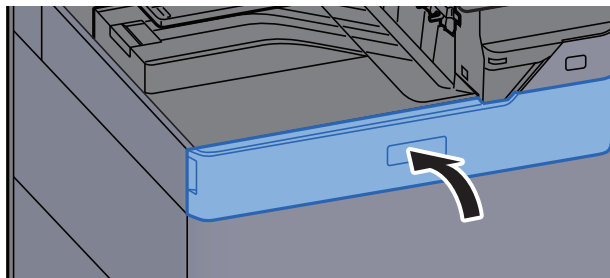
חשוב ✓

הכנס את מכל הטונר עד הסוף.

8 סגור את המכסה של מכל הטונר.



9 סגור את המכסה הקדמי.



הערה

- אם מכסה מכל הטונר או המכסה הקדמי אינם נסגרים, ודא שמכל הטונר החדש מותקן כהלכה.
- החזר את מכל הטונר המשומש למפיץ או לנציג השירות. מכל הטונר שייאסף ימוחזר או יושלך לפסולת בהתאם לתקנות המתאימות.