

מדפסת Kyocera ECOSYS PA3500cix

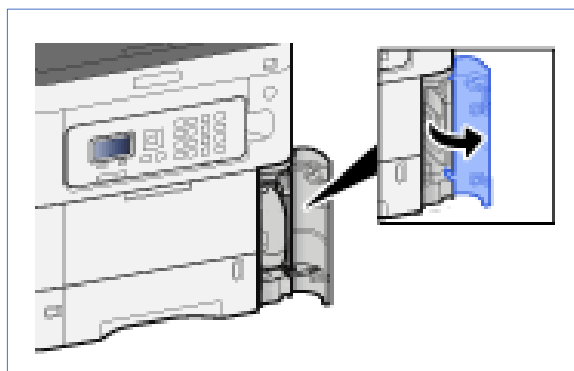
החלפת מכל עודפים

שלב 1: בדיקת הודעה

שימו לב כי על גבי צג המכשיר מופיעה ההודעה "תיבת פסולת הטונר מלאה" או "Waste Toner Box is full"

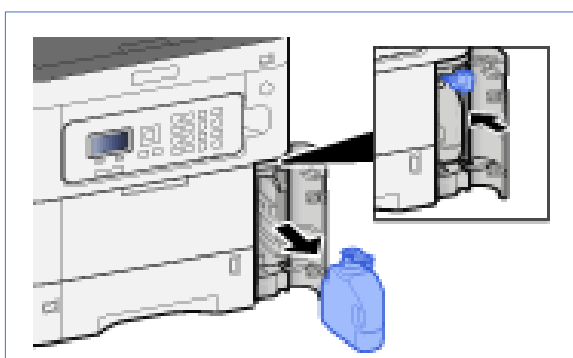
שלב 2: פתיחת מכשיר

פתח את מכסה פסולת הטונר



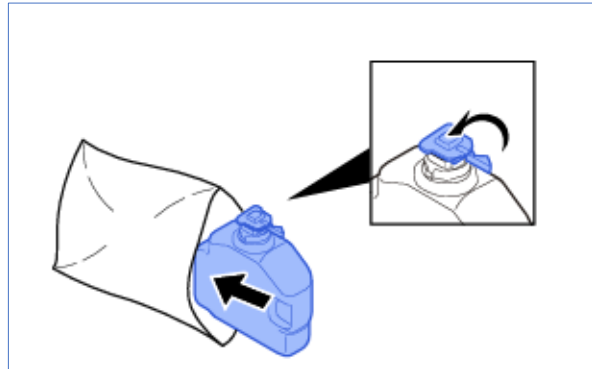
שלב 3: הוצאת מיכל עודפים

1. לחצו על ידית המשבת בחלקו העליון של המכל ומשכו אותו החוצה
 2. סגרו את הפתח העליון של המכל והכניסו אותו לשקית אשפה
 3. במידה ואין ברשותכם מיכל עודפים חדש, רוקנו את המכל הקיים בזהירות ונקו את חלקה הפנימי של הפייה בעזרת מטלית יבשה
- שימו לב שמדובר במיכל שמכיל אבקת טונר העלולה לגרום ללכלוך



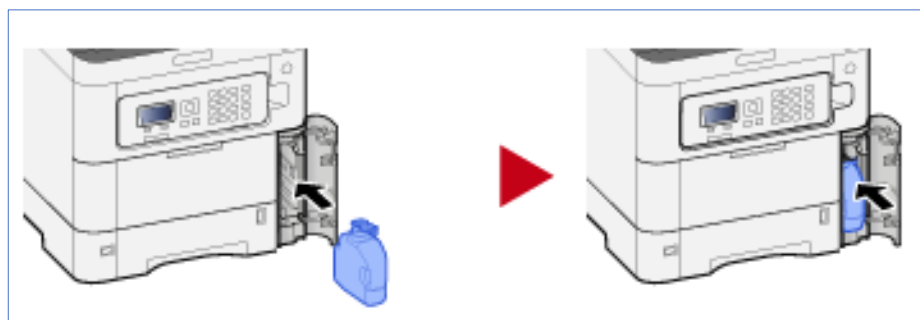
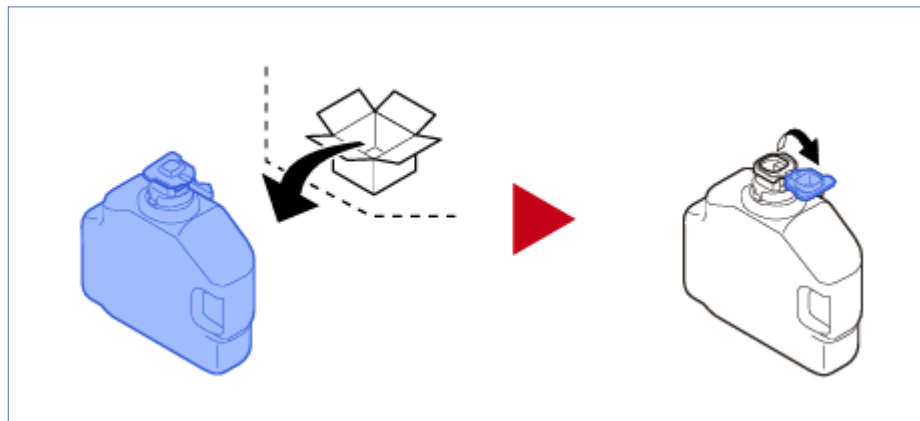
Kyocera ECOSYS PA3500cix מדפסת

החלפת מכל עודפים



שלב 4: הכנסת מיכל עודפים חדש

1. הוציאו את מכל העודפים מהאריזה ופתחו את המכסה עליון
2. הכניסו את המכל החדש למכונה כשמכסה עליון פתוח



מדפסת Kyocera ECOSYS PA3500cix

החלפת מכל עודפים

שלב סיום: בדיקת תקינות

סגור דלת מכל עודפים ובצע בדיקה שההודעה נעלמה

