

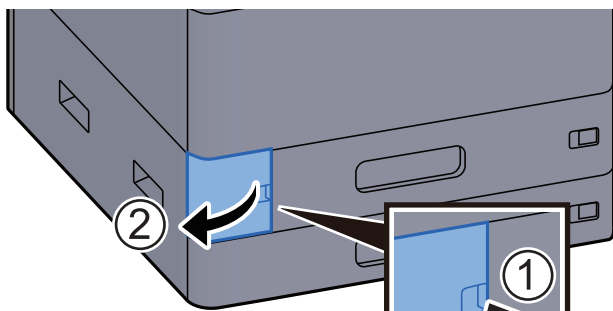
## החלף את מכל פסולת הטונר

ההודעה הבאה תוצג כאשר מכל פסולת הטונר מלא. החלף מיד את מכל פסולת הטונר. "החלף את קופסת הטונר העודף".



אין לשרוף חלקים שמכילים טונר. ניצוצות מסוכנים עלולים לגרום לכוויות.

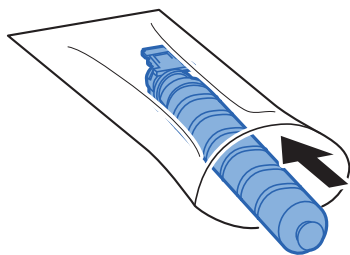
### 1 פתח את מכסה מכל פסולת הטונר.



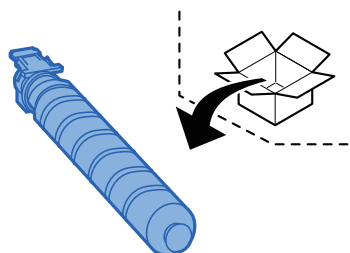
### 2 הסר את מכל פסולת הטונר.



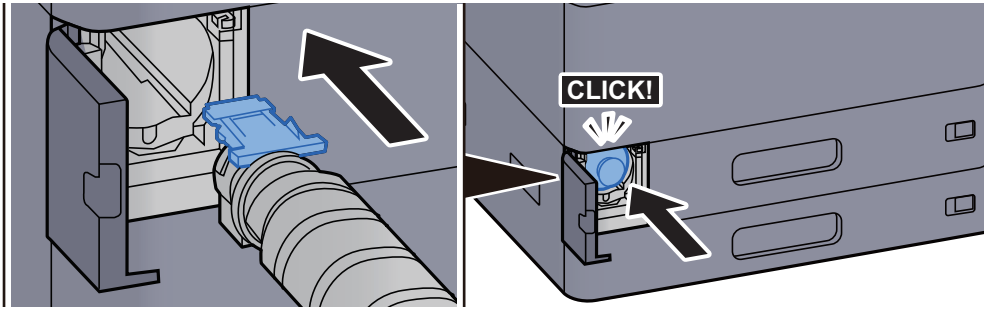
### 3 הנח את מכל פסולת הטונר בשקית האשפה.



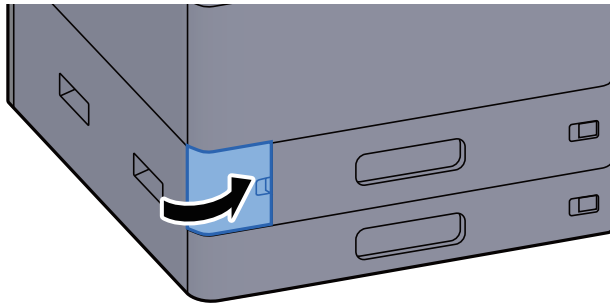
### 4 הסר את מכל פסולת הטונר החדש.



**5** התקן את מכל פסולת הטונר החדש.



**6** סגור את מכסה מכל פסולת הטונר.



**הערה** 

החזר את מכל פסולת הטונר המשומש למפיץ או לנציג השירות. מכל פסולת הטונר שייאסף ימוחזר או יושלך לפסולת בהתאם לתקנות המתאימות.